

6^{ème} FORUM DU RÉSEAU DE LA CULTURE SCIENTIFIQUE EN HAUTS-DE-FRANCE

Programme



JEUDI 12 FÉVRIER 2026

à Nausicaá / Boulogne-sur-Mer (62)

sommaire

ÉDITORIAL

p.2 et p.3

PROGRAMME

p.4 à p.10

PLAN DES LIEUX

p.11

Éditorial

Notre région est riche d'un réseau d'actrices et d'acteurs de culture scientifique divers et complémentaires qui s'investissent chaque jour pour permettre à chaque habitante et habitant des Hauts-de-France d'accéder à des savoirs fiables et de mieux comprendre les défis de société auxquels nous devons faire face collectivement.

Attachée à son rôle d'animation et de structuration de ce réseau qui contribue au partage des sciences et de la démarche scientifique, Ombelliscience propose chaque année un grand rendez-vous régional dont l'objectif est de nourrir des réflexions communes, partager des pratiques et faire connaître des actions mais aussi renforcer les liens dans une ambiance conviviale en prenant soin d'accueillir les nouvelles et nouveaux.

Je tiens ici à remercier chaleureusement Monsieur Christophe Sirugue, Directeur général de Nausicaä, ainsi que son équipe, mobilisés pour nous permettre de disposer d'espaces accueillants au cœur d'un lieu remarquable pour la tenue de ce 6e forum régional du réseau de la culture scientifique en Hauts-de-France. Merci également à toutes celles et ceux qui se sont mobilisé-es pour l'organisation et la construction du programme de la journée.

J'espère que les participantes et participants trouveront dans le programme qui suit des réponses à leurs questions et à leurs attentes. Très bonne journée à toutes et à tous, riche en rencontres et découvertes !

Marc-André Fliniaux
Président d'Ombelliscience



© Ombelliscience

Un grand merci aux responsables d'Ombelliscience d'avoir choisi Nausicaä pour y tenir ce rendez-vous annuel de son réseau. Notre établissement est depuis 1991, bien plus qu'un simple aquarium. C'est un centre de culture scientifique consacré à la découverte de l'environnement marin unique en son genre, à la fois ludique, pédagogique et scientifique, essentiellement axé sur les relations entre l'Homme et la Mer.

En 35 ans, Nausicaä a accueilli plus de 22 millions de visiteurs et s'est imposé comme un acteur majeur de la sensibilisation à l'environnement marin. Reconnu comme « Centre d'Excellence » de l'UNESCO pour nos actions de sensibilisation, notre mission est avant tout de sensibiliser le public à une meilleure gestion des océans et de leurs ressources et d'inciter chacun à agir. Que de points communs avec les engagements d'Ombelliscience que nous avons plaisir à rejoindre cette année.

Au nom de l'équipage de Nausicaä, je vous souhaite donc la bienvenue au Centre national de la Mer.

Christophe SIRUGUE
Directeur général de Nausicaä



© S. Pannier



© Ombelliscience



© Ombelliscience

Programme

9h30 - 10h00 ACCUEIL

📍 Loge VIP pour l'émargement

📍 Espace restauration Calypso pour le café d'accueil

10h00 - 10h15 OUVERTURE

📍 Forum Rivages et Hommes (niv -2)

10h15 - 11h00 ACTUALITÉS DU RÉSEAU

📍 Forum Rivages et Hommes (niv -2)

> Présentation du projet « *Orientation pluraliste de la Recherche sur les Risques Chroniques - Initiatives sur le territoire de Dunkerque pour l'Environnement et la Santé* » (ORRCH-IDEES) par Séverine Frère, Professeure des universités en aménagement de l'espace et urbanisme (ULCO - TVES)

> Présentation de l'exposition « *Agroécologia* » par Michel-Pierre Faucon, Directeur à la Recherche UniLasalle Beauvais, Enseignant-chercheur en écologie végétale et agroécologie

> Focus sur l'inclusion en sciences par des membres du réseau Ombelliscience

11h00 - 11h15 PAUSE



11h15 - 12h30 ATELIERS

(choix effectué lors de l'inscription)

> ATELIER 1

PRÉSENTATION DE SCÉNARIOS DE MÉDIATION EN ASTRONOMIE ET INFORMATIONS SUR LES ÉCLIPSES DE SOLEIL EN 2026 ET 2027

📍 Salle Océan atlantique (niv +1)

Les membres bénévoles de « Repères Astro », association d'astronomie amateur dans l'Oise, présenteront quelques outils itinérants qui peuvent compléter une séance de planétarium. Ils présenteront ensuite le référentiel national établi par l'Association Française d'Astronomie (AFA) qui servira de formation contractuelle pour les futurs « Montreurs d'éclipse ».

Un maximum d'interactivité sera proposée en fonction du nombre de participants.

Format : Présentation interactive

Intervenante et intervenants :

- Maxence Delmotte, président de l'association Repères Astro
- Sophie Luquet, secrétaire
- Claude Grimaud, trésorier



> ATELIER 2

ÉCOUTER ET COMPRENDRE LES PUBLICS POUR NE PAS EXCLURE : REGARDS ISSUS DE LA FORMATION SCIENCES POUR TOUTES ET TOUS

📍 Le foyer (niv +1)

Une médiation scientifique qui n'exclut personne, cela ne va pas de soi : cela se construit et nécessite souvent de transformer notre relation aux publics et aux non publics. S'appuyant sur des retours de terrain et une enquête menée auprès de publics exclus de la culture scientifique, cet atelier mobilise les analyses de professionnel·les engagé·es dans la formation-action Science pour Toutes et Tous proposée par Ombelliscience. Vous découvrirez des situations inspirantes et des pistes d'amélioration pour rendre vos dispositifs plus justes et plus inclusifs. Une invitation à repenser collectivement l'inclusion en culture scientifique.

Format : Restitution d'enquête / témoignages / échanges

Intervenantes et intervenant :

- Maximilien Distinguin, Chargé de projets culture scientifique à l'Université Polytechnique Hauts-de-France
- Amanda Dacoreggio, chargée de mission observation, évaluation, Ombelliscience
- Marie-Anne Cohuet, chargée de mission dans l'économie sociale et solidaire (ESS)
- Pauline Pecquet, chargée de projets environnement et biodiversité, association « À Petits Pas »
- Cécile Prouvost, chargée de projets éducatifs, association « À Petits Pas »
- Marie Lemay, responsable réseau et partenariats, Ombelliscience
- Eric Fertein, chargé de mission CSTI à l'Université du Littoral Côte d'Opale



photos © Clément Foucard / Ombelliscience

> ATELIER 3 IMPACT DU NUMÉRIQUE SUR L'ENVIRONNEMENT : DÉBATTONS !

📍 *Le Labo de la Blue academy (niv -1)*

Le jeu de débat "Numérique et Environnement" invite les participant-es à réfléchir à la manière dont le numérique, omniprésent dans leur quotidien, peut influencer la protection des ressources naturelles et de la biodiversité, tout en les amenant à anticiper les conséquences des crises climatiques à venir.

À travers ce jeu de débat, les participant-es sont amené-es à interroger et conscientiser la place du numérique dans la société actuelle en imaginant ce qu'elle pourrait devenir.

Format : Jeu de débat interactif

Intervenant : Sam Lefebvre, Chargé de projet, Association « L'Arbre des Connaissances »

> ATELIER 4 RELATIONS AU VIVANT, UN ENJEU D'ÉDUCATION POPULAIRE

📍 *Le Hublot de la Blue academy (niv -1)*

La Communauté urbaine de Dunkerque est dotée d'un pôle qui fédère trois équipements pour aider à comprendre trois types d'enjeux : le développement de la ville durable, le changement climatique et la décarbonation, l'action pour la préservation de la biodiversité locale. Via la problématique des phoques présents sur les plages du territoire, il s'agit de présenter comment cet « écosystème » s'organise.

Format : Présentation

Intervenantes et intervenant :

- Sabine Ketelers, Directrice de Bio-Topia, parc zoologique de la Communauté Urbaine de Dunkerque
- Mathilde Vanderrusten, directrice adjointe Démocratie Locale et Education populaire
- Bernard Levant, Directeur du Palais de l'Univers et des Sciences (PLUS)

> ATELIER 5 DESTINATION ABYSSES

📍 *Espace « Voyage en Haute Mer » (niv -1)*

Les grands fonds marins occupent les deux tiers de la surface de la Terre. La nouvelle exposition dédiée aux Abysses permet de découvrir un monde méconnu, mystérieux et où les conditions de vie sont extrêmes. Dans le cadre de cette exposition, Nausicaä et l'IFREMER alertent sur les dangers de l'exploitation minière des fonds marins.

Format : Visite / échanges

Intervenante : Aurélie Martin, muséographe-scénographe et responsable des expositions chez Nausicaä

12h30 - 14h00

PAUSE DEJEUNER
ECHANGES CONVIVIAUX

📍 *Espace restauration Calypso*

TABLES DE
DOCUMENTATION

📍 *Le foyer (niv +1)*



14h00 - 15h15 ATELIERS
(choix effectué lors de l'inscription)

> ATELIER 6 SCIENCE ET MÉDIATION SCIENTIFIQUE EN BIBLIOTHÈQUES

📍 *Salle Océan atlantique (niv +1)*

Des directrices, directeurs de bibliothèques territoriales, départementales, universitaires et de centre de sciences nous feront part de leur approche, de leur expérience et de leur vision sur la question de la place de la science et de la médiation scientifique dans leurs établissements.

Format : Table ronde / débat

Animateur de la table ronde : Fabien Laforge, Directeur de la Bibliothèque d'Agglomération du Pays de Saint-Omer

Intervenantes et intervenants :

- Nathalie Millot, Directrice de la Médiathèque communautaire de Beaucamps-le-Vieux
- Géraldine Barron, Directrice de la Bibliothèque de l'Université du Littoral Côte d'Opale
- Laurent Desse, Chef du service médiation inclusive et participative, Bibliothèque de la Cité des sciences et de l'industrie, Universcience
- Benjamin Kesteloot, Directeur de la Médiathèque départementale du Pas-de-Calais, Pôle Réussites Citoyennes, Direction Adjointe de la Lecture Publique
- Gérald Delfolie, Chef du service de la culture scientifique, technique et industrielle du LABO, Cambrai

> ATELIER 7

DE LA CIBLE AU PARTENARIAT : INTÉGRER LA VOIX DES JEUNES DANS LA CULTURE SCIENTIFIQUE

🔗 Le foyer (niv +1)

Cet atelier propose de questionner les pratiques actuelles de médiation scientifique en passant d'une logique de "public cible" à une approche de partenariat avec les jeunes. À travers des échanges interactifs et des méthodes inspirées de Provox, les participant-e-s expérimentent concrètement ce que signifie "faire avec" plutôt que "faire pour".

Format : Atelier collaboratif

Intervenante : Pauline Robert, Coordinatrice participation citoyenne, Comité Régional des Associations de Jeunesse et d'Éducation Populaire (CRAJEP) Hauts-de-France

> ATELIER 8

LES ITINÉRAIRES CULTURELS DU CONSEIL DE L'EUROPE EN FRANCE

🔗 Le Labo de la Blue academy (niv -1)

Le programme des Itinéraires Culturels du Conseil de l'Europe (ICCE) a été lancé en 1987, pour découvrir et partager le patrimoine, l'histoire et la culture commune à différents pays d'Europe, grâce à un modèle dynamique de tourisme patrimonial responsable. Cette certification est une garantie d'excellence, les itinéraires doivent répondre à des critères précis et exigeants pour obtenir, puis renouveler leur certification.

Sur les 49 itinéraires certifiés en Europe, 34 passent par la France. L'itinéraire européen du patrimoine industriel a été certifié en 2019 et est un réseau très actif en Europe.

Format : Présentation / échanges

Intervenantes :

- Orane Proisy, Responsable du pôle projets et réseaux patrimoniaux européens, Mission du Patrimoine mondial - Direction générale des patrimoines et de l'architecture au ministère de la Culture
- Florence Hachez-Leroy, Professeure d'Histoire contemporaine, Chargée de mission déléguée Sciences avec et pour la Société à l'Université d'Artois

> ATELIER 9

LA SCIENCE EN SCÈNE : L'EXPÉRIENCE ANIMACONF ULCO ITINÉRANTE

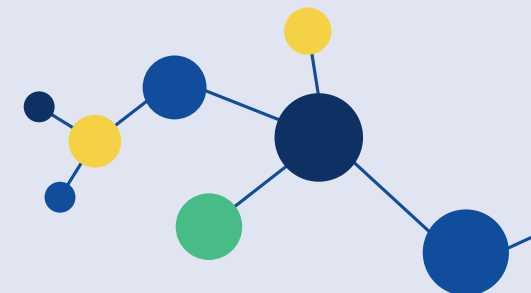
🔗 Le Hublot de la Blue academy (niv -1)

Présentation du format « Animaconf itinérante », un concept original de médiation scientifique mêlant conférence, expérimentation et interaction avec le public (quiz). L'Université du Littoral Côte d'Opale (ULCO) proposera une Animaconf en mode immersif, illustrant un format innovant qui sera mis en scène. À travers un retour d'expérience sur ce projet de coopération, les intervenant.es partageront leurs pratiques professionnelles et le potentiel de ce dispositif pour diffuser la culture scientifique.

Format : Présentation interactive

Intervenante et intervenants :

- Sylvain Delenclos, Maître de conférences
- Dominique Schneider, Professeur des Universités et Directeur du Pôle « Mutations Technologiques et Environnementales » (MTE)
- Véronique Vanvincq, Assistante Ingénieure et Assistante de direction du Pôle
- Patrick Augustin, Ingénieur de Recherche



> ATELIER 10

DESTINATION ABYSSES

🔗 Espace « Voyage en Haute Mer » (niv -1)

Les grands fonds marins occupent les deux tiers de la surface de la Terre. La nouvelle exposition dédiée aux Abysses permet de découvrir un monde méconnu, mystérieux et où les conditions de vie sont extrêmes. Dans le cadre de cette exposition, Nausicaä et l'IFREMER alertent sur les dangers de l'exploitation minière des fonds marins.

Format : Visite / échanges

Intervenante : Aurélie Martin, muséographe-scénographe et responsable des expositions chez Nausicaä



15h15 - 15h30
PAUSE

15h30 - 16h30

ACTUALITÉS DU RÉSEAU ET CLÔTURE

Forum Rivages et Hommes (niv -2)

> Présentation des « *Parcours Super Espèces* » 2026 coordonnés par le Groupement Régional d'Animation et d'Initiation à la Nature et à l'Environnement (GRAINE) Hauts-de-France et Ombelliscience avec le soutien de la Direction régionale de l'environnement, de l'aménagement et du logement (DREAL), par Marjorie Thurotte, Chargée de mission GRAINE HDF et Nicolas Brazier, Chargé de mission Ombelliscience

> Présentation des activités d'Ingénieurs et Scientifiques de France (IESF) Hauts-de-France par Lénaïck Pétillon, Déléguée IESF HDF

> Présentation du Pasteur Lab Mobile par Sophie Braun, Responsable du pôle patrimoine scientifique de la Direction culture de l'Université de Lille et Axelle Fert-Malka, Chargée de projet culture scientifique et arts-sciences de la Direction culture de l'Université de Lille

> L'art et la science à Nausicaá : exemple du travail avec l'artiste plasticien Jérémy Gobé

À
NOTER !

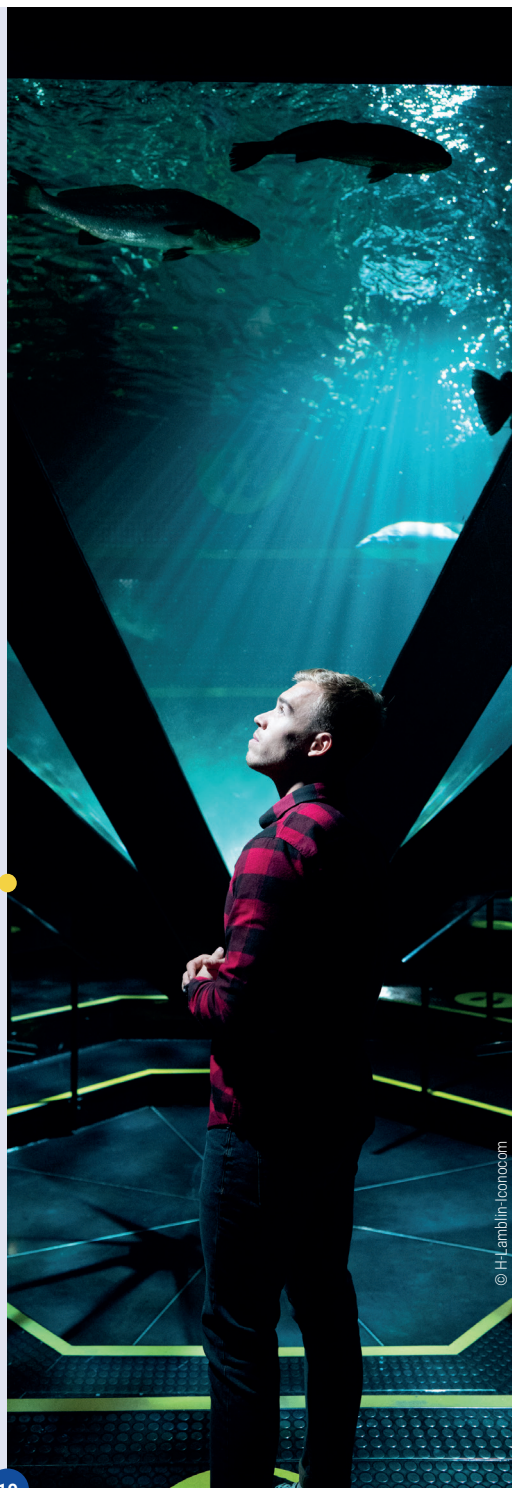
DES ESPACES EN CONTINU SUR LA JOURNÉE

Tables de documentation pour valoriser sa structure ou ses activités

Le foyer (niv +1)

Mur d'informations sur des événements, projets, dispositifs et outils pédagogiques de médiation scientifique

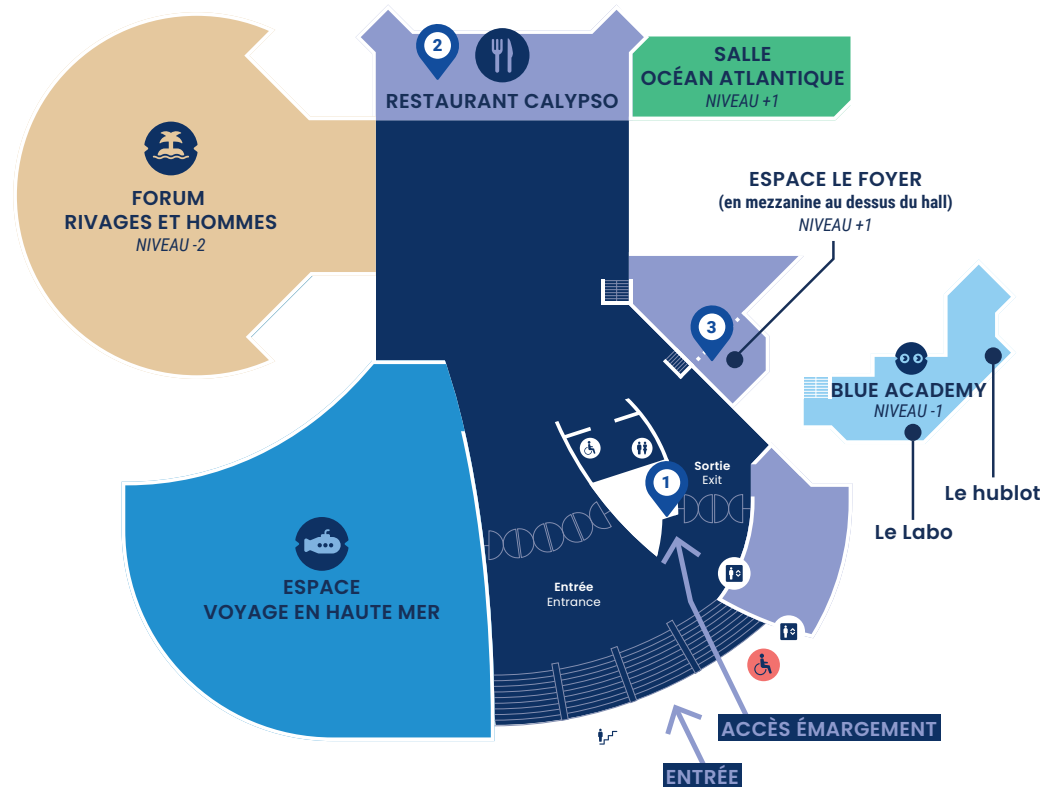
Le foyer (niv +1)



© H. Amblin-Iconocom

Se repérer !

- 1 Émargement Loge VIP
- 2 Café d'accueil Pause déjeuner
- 3 Tables de documentation Mur d'informations



Nausicaá Centre National De La Mer
Boulevard Sainte-Beuve
62 200 Boulogne-sur-mer



Stationnement

- > Q-Park la plage (5 min à pied)
- > Q-Park quai des paquebots (5 min à pied)
- > Q-Park Nausicaá (5 min à pied)
- > Le P2 : Q-Park Saint Louis (15 min à pied)
- > Le P3 : Parking Pôle Capécure - gratuit (25 min à pied)

Accès par le train

La gare SNCF Boulogne - Ville se situe à 30 minutes à pied et 10 minutes en bus par la ligne F.



© Clément Foucard / Ombelliscience

OMBELLISCIENCE

La Graineterie

12 rue Dijon

80 000 Amiens

Tél. 03 65 80 14 41

ombelliscience.fr

Retrouvez nos actualités sur
ECHOSCIENCES HAUTS-DE-FRANCE

et sur   



Événement organisé grâce au soutien financier de la Région Hauts-de-France

Design graphique : okowoko.fr