



**Ombelli
science**

PARTAGE DES SCIENCES
TECHNIQUES ET INNOVATIONS
EN HAUTS-DE-FRANCE

LES POP'UP DE L'HISTOIRE NATURELLE

Les expos qui se plient, se déplient,
s'installent partout et viennent à vous !



CONTACT
expositions@ombelliscience.fr



UN NOUVEAU DÉFI

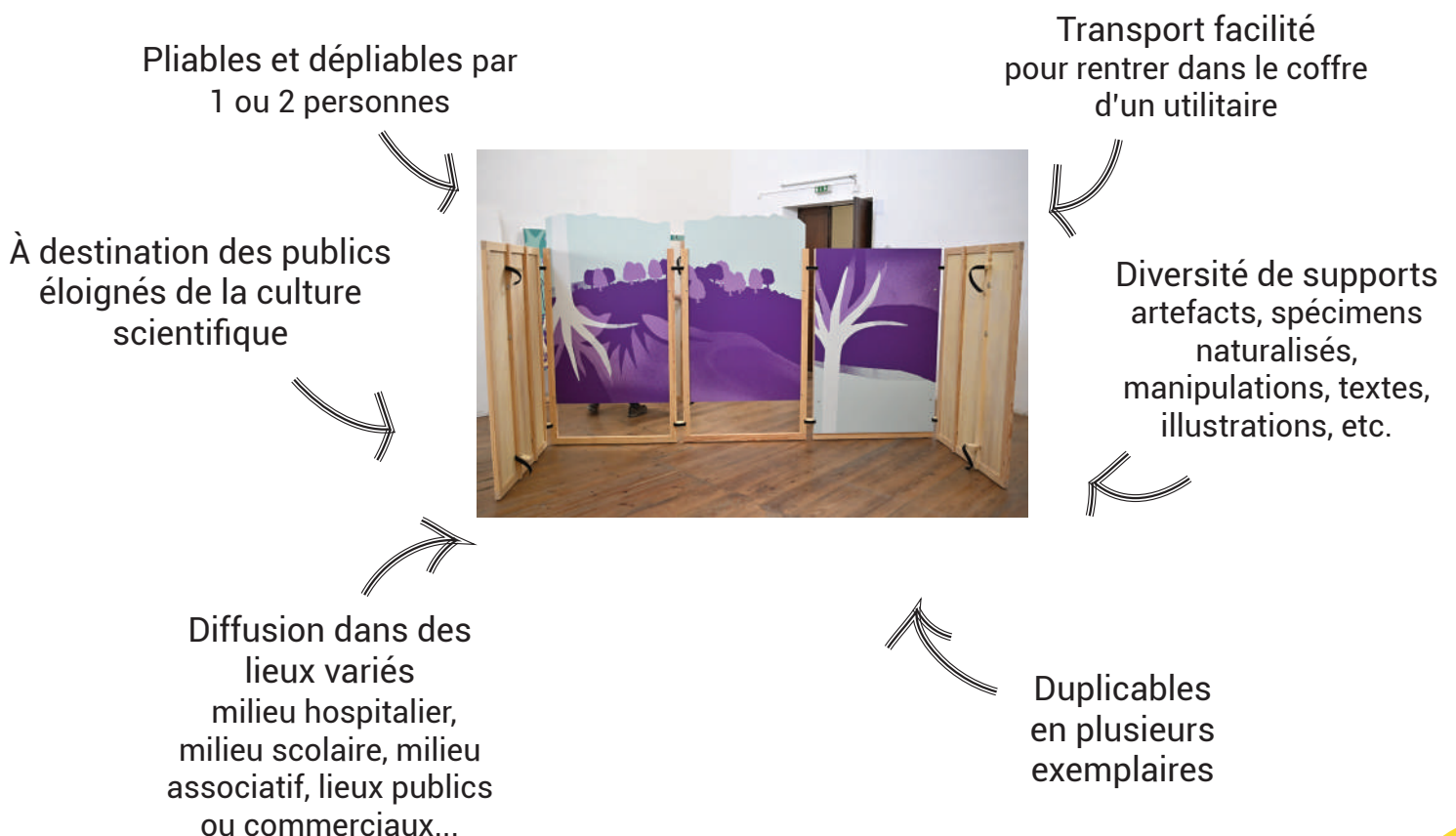
La connaissance scientifique est un bien commun de l'humanité qui se nourrit de nos observations, de nos expériences et de notre imagination. Elle se construit par les rencontres, les échanges, les voyages et défie les frontières. Pour être accessible à toutes et à tous, la science doit être partagée mais ce n'est pas toujours facile car certains mots sont compliqués, certaines idées complexes, certains objets difficiles à observer ou fragiles...

Avec la complicité d'Ombelliscience, le Muséum national d'Histoire naturelle a développé une collection de modules d'exposition itinérants intitulée « Les Pop'up de l'Histoire naturelle ».

Les Pop'up sont des objets poétiques et pédagogiques qui se déplacent de village en village, de ville en ville. Ils ont pour objectif d'éveiller la curiosité sur les mécanismes du vivant, de sensibiliser à l'importance de l'histoire naturelle pour notre société et plus généralement de questionner notre place d'être humain au sein du monde naturel.

LE PRINCIPE

Pour faciliter leur circulation, les Pop'up sont conçus pour être montés et démontés facilement et voyager « léger ».



LES THÉMATIQUES

La collection des Pop'up a été imaginée comme un assemblage de plusieurs modules thématiques indépendants et reliés entre eux par le thème central de l'histoire naturelle. Ils peuvent être présentés ensemble, ou de manière dissociée.

POP'UP 1 : HISTOIRE NATURELLE

Un module introductif, pour comprendre ce qu'est l'histoire naturelle et découvrir différentes ressources à ce sujet.



POP'UP 2 : CURIEUX SPÉCIMENS

Un cabinet de curiosités pour découvrir la grande diversité d'objets conservés par un muséum et le rôle déterminant que jouent les collections d'histoire naturelle pour la recherche et dans notre société.



POP'UP 3 : RÉUNION DE FAMILLE!

Un immense arbre du vivant, un grand schéma illustré sur la classification, et un jeu de vrai/faux permettent de prendre conscience de nos liens de parenté avec les autres espèces et de déconstruire nos idées reçues sur l'évolution.



POP'UP 4 : TOUS LIÉS

Un module d'exploration composé d'illustrations sous forme d'un grand diorama et de petites manips... pour explorer la notion d'écosystème et d'interrelations dans le monde du vivant à travers deux exemples de milieux.



POP'UP 5 : CHRONO-PALEO

Un module chronologique, pour comprendre l'emboîtement des échelles de temps et percevoir l'évolution des milieux et des espèces au cours des grandes périodes géologiques.



1

HISTOIRE NATURELLE



Thèmes phares :

Histoire naturelle, muséums,
observation naturaliste

Les Pop'up de l'Histoire naturelle nous invitent à explorer, observer, toucher, lire, réfléchir, manipuler... pour découvrir le monde naturel qui nous entoure.

Un pic-vert géant se déploie pour accueillir les visiteurs. Comme un clin d'oeil, cet animal emblématique sera à retrouver dans chaque module pour montrer que l'histoire naturelle peut étudier un même sujet sous bien des angles différents.

Ce champ disciplinaire a le pouvoir de nous décentrer, nous, humains, et peut nous donner des clefs pour construire le monde de demain !



Côté pratique :

- 4 cadres qui se plient et se replient, avec la figure du pic-vert en leur centre.
- 4 tabourets dépliés
- 1 tapis

Encombrement transport :

Replié : 115 (L) x 173 (l) x 48 (h) cm estimés, dont 1 caisse de matériel de montage

Surface d'exposition estimée :
10 m²



2

CURIEUX SPÉCIMENS

Les visiteurs découvrent ici un échantillon de la diversité des collections conservées par un muséum d'histoire naturelle et sont amenés à se questionner : Pourquoi collecter la nature ? Pourquoi conserver autant d'objets ? Ne pourrait-on pas faire le tri et ne garder que l'essentiel ? Comment conserver les traces du vivant ?

En regard d'un cabinet de curiosités présentant de véritables objets et des reproductions, trois focus sont proposés sur des recherches récentes, qui illustrent en quoi les collections sont importantes pour la science.



Thèmes phares :
Collections, recherche scientifique contemporaine

Côté pratique :

- 8 cadres qui se plient et se replient
- 1 vitrine à glisser dans un des cadres
- 18 objets et leurs socles à positionner dans la vitrine

Encombrement transport :

Replié : 115 (L) x 173 (l) x 93 (h) cm estimés, dont 3 caisses de transport pour les objets

Surface d'exposition :
20 m²



3

RÉUNION DE FAMILLE



Thèmes phares :
Classification, évolution

Comment et pourquoi classe-t-on les êtres vivants ? Qu'est-ce qu'une espèce ? Comment sont-elles apparentées les unes aux autres ?

Grâce à de grandes infographies illustrées et à une sculpture de l'arbre du vivant, ce Pop'up permet de prendre conscience de notre appartenance à la grande famille du vivant.

Un jeu de vrai/faux vient compléter le dispositif pour contrer certaines idées reçues sur le sujet.



Côté pratique :

- 5 cadres qui se plient et se replient
- 1 objet phare
- 1 tablette-support

Encombrement transport :

Replié : 115 (L) x 173 (l) x 58 (h) cm estimés, dont 1 caisse de transport pour l'objet phare

Surface d'exposition estimée :

20 m²

4

TOUS LIÉS

Ce Pop'up propose de découvrir deux environnements afin de questionner les interactions entre les êtres vivants.

D'un côté, un grand diorama illustré nous plonge dans une lisière de forêt. Muni de lunettes à filtre de vision, le visiteur découvre les différentes interactions que les espèces entretiennent entre elles.

D'un autre côté, les visiteurs sont plongés dans l'écosystème océanique et décryptent de manière active les notions de réseau trophique et d'écosystème (engrenages à activer, système de languettes à tirer...).



Thèmes phares :
Écosystèmes, biologie,
environnement



Côté pratique :

- 11 cadres qui se plient et se replient, dont certains sont supports de manipes
- 2 paires de lunettes à filtre

Encombrement transport :

Replié : 115 (L) x 173 (l) x 77 (h) cm estimés

Surface d'exposition estimée :
20 m²





Thèmes phares :
Évolution, histoire du vivant, paléontologie

Une grande frise illustrée se déploie face aux visiteurs et leur permet d'appréhender le temps long de l'histoire naturelle.

Ponctuée de stations-événements, cette fresque du temps revient sur une vingtaine de faits marquant au cours de l'évolution à travers différents dispositifs interactifs.

Une roue temporelle est également placée à proximité du dispositif afin de comparer les échelles du temps : l'histoire de la Terre, l'histoire de la vie, l'histoire des animaux et celle du genre humain.



Côté pratique :

- 3 cadres qui se plient et se replient
- 2 frises « pipe & drop » qui se déplient en accordéon
- 18 stations-événements (sur socles autoportants)

Encombrement transport :

Replié : 115 (L) x 173 (l) x 79 (h) cm estimés

Surface d'exposition :

40 m²

ACCUEILLIR LES POP'UP !

UNE PREMIÈRE TOURNÉE
DANS LES HAUTS-DE-FRANCE...



Centres sociaux-culturels, bibliothèques et médiathèques, collèges et lycées, centres de loisirs, maisons de jeunes, foyers ruraux, lieux de patrimoine...

Vous êtes situés dans les Hauts-de-France et vous souhaitez proposer cette exposition dans votre programmation ?

Connectez-vous à <https://ombelliscience.fr/> sur l'onglet « Ressources ».
Toutes les réservations se font en ligne.

Contact : expositions@ombelliscience.fr - 03 65 80 14 41

Nombre de modules	Tarif de location	Coût transport	Coût montage et démontage
1 module	200 € / mois	0,665 € / km	400 €
2 modules	300 € / mois	32 € + 0,665 € / km	400 €
3 modules	400 € / mois	38 € + 0,665 € / km	450 €
4 modules	450 € / mois	78 € + 0,665 € / km	450 €
5 modules	500 € / mois	78 € + 0,665 € / km	500 €

... ET DEMAIN DANS D'AUTRES RÉGIONS

Vous n'êtes pas dans les Hauts-de-France et vous souhaitez vous procurer un exemplaire des « Pop'up de l'Histoire naturelle » et/ou organiser une tournée pluri-annuelle sur votre territoire ?

Contactez l'équipe du Muséum national d'Histoire naturelle : itinerances@mnhn.fr



LES POP'UP DE L'HISTOIRE NATURELLE

Une exposition conçue et réalisée
par le Muséum national d'Histoire naturelle



Sous la direction d'Agnès Parent, directrice des Publics et d'Elsa Guerry,
responsable du service Programmation et itinérance des expositions

Commissariat muséographique :

Flora Ploquin, cheffe de projet et muséographe

Méline Sannicolo, muséographe

Commissariat scientifique :

Guillaume Lecointre, Professeur MNHN

Design et direction artistique :

Premices & Co, Atelier Terrains vagues

Fabrication : Les Marsiens

Illustrations : Sophie Fernandez, illustratrice MNHN

En partenariat avec Ombelliscience



Équipe Ombelliscience :

Direction : Raphaël Degenne

Médiation scientifique : Bertrand Prevost

Gestion administrative : Lucie Damelin-court

Avec le soutien des Mutuelles AXA



Nous remercions également le Fonds de dotation *Muséum pour la Planète* -
La Financière de l'Échiquier ainsi que la Fondation groupe EDF pour leur mécénat
en faveur de ce projet.