



Rencontre régionale « Sciences, innovations, société »

LE 5 AVRIL 2022 AU CENTRE HISTORIQUE MINIER, LEWARDE

Programme

sommaire

ÉDITORIAL

p.2 et p.3

PROGRAMME

p.4 à p.6

PLAN DES LIEUX

p.7

Éditorial

Ombelliscience, l'agence régionale de culture scientifique en Hauts-de-France, anime un réseau d'acteurs régionaux impliqués dans le partage des sciences.

À ce titre, elle a pris l'initiative d'organiser le 13 février 2020 à Arras, une rencontre de professionnels qui a réuni 167 participants autour de tables rondes et d'ateliers. Ces participants ont globalement exprimé leur satisfaction et le souhait de renouveler l'événement, en suggérant toutefois moins d'intervenants dans les ateliers et tables rondes, des thématiques plus ciblées et davantage de temps d'interactions entre les participants.

Tenant compte de ces éléments, Ombelliscience a décidé d'organiser une seconde édition de « Sciences, innovations, société » le 5 avril 2022.

Le Centre Historique Minier de Lewarde a accepté d'accueillir l'événement, et j'en remercie vivement Madame Amy Benadiba, directrice, ainsi que ses équipes. Grand merci également à l'équipe d'Ombelliscience et aux 12 membres du comité de programmation qui ont élaboré le programme qui vous est présenté ici. Nous vous attendons nombreux pour cette journée du 5 avril et nous espérons que vous pourrez en tirer le meilleur profit.

Marc-André Fliniaux
Président d'Ombelliscience

Depuis sa création, le Centre Historique Minier se compose de trois structures complémentaires : un musée de la mine, un centre d'archives et de ressources documentaires et un centre de culture scientifique de l'énergie.

Le Centre Historique Minier a toujours veillé à accorder une place importante à la notion de culture scientifique. En 2021, le musée a entièrement réaménagé son parcours lié aux énergies, à travers une nouvelle exposition permanente intitulée *Mine d'énergies*. Celle-ci fait le choix de revenir sur des notions de base, pour que chacun puisse acquérir des éléments de réflexion et se forger sa propre opinion sur ces problématiques d'actualité.

Avec l'ouverture au public de ce nouveau parcours, le Centre Historique Minier s'ancre pleinement dans le XXI^e siècle en affirmant son rôle dans le traitement de la question énergétique, dont il est l'un des symboles.

C'est donc en toute logique que le Centre Historique Minier a souhaité accueillir et co-organiser ces deuxièmes rencontres de la culture scientifique en Hauts-de-France avec l'équipe d'Ombelliscience.

Amy Benadiba
Directrice-conservatrice
du Centre Historique Minier

CETTE RENCONTRE A ÉTÉ
CONÇUE PAR UN COMITÉ
DE PROGRAMMATION
COMPOSÉ DE 12 ACTEURS
DU RÉSEAU RÉGIONAL DE
CULTURE SCIENTIFIQUE
AUX CÔTÉS DU CENTRE
HISTORIQUE MINIER
ET D'OMBELLISCIENCE.





9h15 - 9h45 ACCUEIL

📍 *Café du musée*

9h45 - 9h55 OUVERTURE

📍 *Auditorium*

9H55 - 10H ECHOSCIENCES : PLATEFORME COLLABORATIVE POUR LA CULTURE SCIENTIFIQUE EN HAUTS-DE-FRANCE

📍 *Auditorium*

Intervenante : Aurélie Fouré, chargée de communication à Ombelliscience

Le site www.echosciences-hauts-de-france.fr a été mis en ligne en 2016 afin de valoriser les acteurs qui œuvrent au partage des sciences et techniques, leurs actions, leurs outils et de créer du lien entre eux.

Tout à la fois outil d'animation du réseau, outil de veille d'information et support de communication, Echosciences est une plateforme contributive et gratuite qui compte à ce jour 680 membres. Aurélie vous en présentera les principales fonctionnalités.

10H - 11H PREMIERE PARTIE DE LA MATINEE

Développer la culture scientifique dans les intercommunalités : restitution de l'enquête 2021 réalisée par Ombelliscience

📍 *Auditorium*

Animateur : Simon Dunbar, animateur citoyenneté - engagement au Comité Régional des Associations de Jeunesse et d'Education Populaire (CRAJEP) Hauts-de-France

Intervenants :

- Amanda Dacoreggio, Chargée de mission observation et évaluation à Ombelliscience
- Témoignages d'acteurs de culture scientifique impliqués dans des dynamiques intercommunales

Afin de mieux comprendre comment les intercommunalités soutiennent le développement de la CSTI sur leur territoire, Ombelliscience a lancé une enquête qualitative en 2021 en Hauts-de-France.

A partir d'entretiens et d'observations réalisés sur 11 territoires, l'enquête décrit les pratiques qui s'y développent, la manière dont se structurent les actions et identifie les freins et leviers pour encourager le partage des sciences et techniques. Amanda Dacoreggio, coordinatrice de cette enquête, vous en partagera les résultats lors d'une restitution qui sera ponctuée de témoignages d'acteurs et d'interactions avec la salle.

Atelier outils pédagogiques Transition écologique

📍 *Salle L. Jonas* 🧑 *32 personnes*

Coordinatrice : Mathilde Dhenin, Chargée de développement santé, à la Fédération des centres sociaux des Pays Picards

Vous êtes à la recherche d'outils pédagogiques pour votre structure ou tout simplement à la recherche d'idées pour en développer par vous-même ?

Cet atelier vous fera expérimenter des outils de médiation de manière vivante et interactive, tout en vous offrant les clefs de visite vous permettant de présenter ces outils à vos propres publics.

11H - 12H DEUXIEME PARTIE DE LA MATINEE

Atelier outils pédagogiques Histoire et sociétés

📍 *Salle J. Mousseron* 🧑 *50 personnes*

Coordinatrice : Camille De Visscher, Responsable de la médiation scientifique - Docteure en Égyptologie, Direction de la Valorisation de la Recherche à l'Université de Lille

Vous êtes à la recherche d'outils pédagogiques pour votre structure ou tout simplement à la recherche d'idées pour en développer par vous-même ?

Cet atelier vous fera expérimenter des outils de médiation de manière vivante et interactive, tout en vous offrant les clefs de visite vous permettant de présenter ces outils à vos propres publics.

Visite-atelier : Le Centre Historique Minier, véritable laboratoire de la médiation scientifique

📍 *RDV à l'accueil du CHM à 11h15* 🧑 *75 personnes*

Les participants seront emmenés par un médiateur culturel du Centre Historique Minier dans un parcours qui mêle la découverte des lieux d'origine de la fosse Delloye, des expositions thématiques et des galeries d'extraction du charbon. À chaque étape seront abordés les outils et les dispositifs de médiation qui permettent de comprendre tous les aspects scientifiques et techniques liés à l'exploitation minière.

La culture scientifique et technique sur mon territoire : comment faire ?

📍 *Salle L. Jonas* 🧑 *30 personnes*

Animateurs :

- Simon Dunbar, animateur citoyenneté-engagement au Comité Régional des Associations de Jeunesse et d'Education Populaire (CRAJEP) Hauts-de-France
- Fabienne Derambure, responsable de service Ressources et animation territoriale au Forum départemental des Sciences

Vous souhaitez vous engager dans une première expérience de culture scientifique ou vous aimeriez donner une nouvelle dimension à vos activités dédiées au partage des sciences ?

Venez découvrir des acteurs-ressources, des réseaux, des outils méthodologiques et échanger sur vos expériences. Ensemble vous contribuerez à enrichir la boîte à outils du porteur de projet de culture scientifique, technique et industrielle (CSTI) et à identifier les outils manquants. Cet atelier est ouvert uniquement à celles et ceux qui ont assisté à la restitution de l'enquête de 10h à 11h.

La culture scientifique et technique sur un territoire : comment en parler avec nos élus ?

📍 *Salle A. Bouquillon* 🧑 *30 personnes*

Animateur : Raphaël Degenne, directeur d'Ombelliscience

Pour organiser le partage de savoirs scientifiques et techniques sur un territoire ou définir une mission de coordination de la CSTI au sein d'une intercommunalité, le soutien des élus locaux est nécessaire.

À partir de l'enquête menée par Ombelliscience en 2021 et de vos expériences, il s'agira d'identifier les actions à mener collectivement pour sensibiliser davantage d'élus aux enjeux et intérêts du partage des sciences et techniques. Cet atelier s'adresse aux responsables d'équipements et de structures, aux directeurs de services de collectivités, aux élus et aux chefs de projets territoriaux. Cet atelier est ouvert uniquement à celles et ceux qui ont assisté à la restitution de l'enquête de 10h à 11h.

12h - 14h PAUSE MERIDIENNE

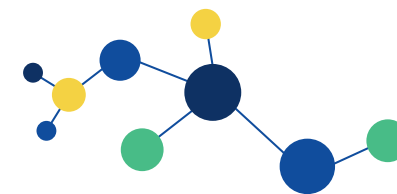
Déjeuner au restaurant Le Briquet du Centre Historique Minier

Le restaurant vous accueillera dès 12h pour celles et ceux qui le souhaitent. Il est installé dans l'ancienne scierie de la fosse Delloye où étaient coupés les bois qui servaient au soutènement des galeries de la fosse.

De 12h à 12h30, Visite libre : la mine, une aventure humaine et industrielle

Parties du Centre Historique Minier indiquées comme ouvertes à la « visite libre » sur le plan du musée.

Dans les bâtiments d'origine de la fosse Delloye, les vêtements suspendus dans la salle de bains, les centaines de lampes authentiques, les imposantes bobines de la machine d'extraction... vous plongez dans l'univers de la mine. Explorez librement toutes les facettes de la culture minière dans les expositions : découvrez des trésors insolites, touchez du doigt le charbon, parcourez 270 ans d'exploitation houillère, partagez la vie quotidienne du mineur, rejoignez l'écurie pour comprendre le rôle des chevaux et enrichissez vos connaissances sur l'énergie dans la nouvelle exposition *Mine d'énergies*.



14h - 15h PREMIERE PARTIE DE L'APRES-MIDI

Atelier outils pédagogiques Sciences de l'univers

📍 Salle J. Mousseron 🧑‍🎓 50 personnes

Coordinateur : Bertrand Prévost, médiateur scientifique à Ombelliscience

Vous êtes à la recherche d'outils pédagogiques pour votre structure ou tout simplement à la recherche d'idées pour en développer par vous-même ?

Cet atelier vous fera expérimenter des outils de médiation de manière vivante et interactive, tout en vous offrant les clefs de visite vous permettant de présenter ces outils à vos propres publics.

Science ouverte, sciences participatives : vers des liens renforcés entre Science et Société ?

📍 Auditorium 🧑‍🎓 32 personnes

Animateur : Marc-André Fliniaux, président, d'Ombelliscience

Intervenants :

- Alicia León y Barella, Cheffe du service Science ouverte, Service commun de documentation, Bibliothèques Universitaires et Learning center, à l'Université de Lille
- Margot Burident, Responsable projets secteur Sciences Humaines et Sociales, Direction de la Recherche à l'Université de Picardie Jules Verne
- Florence Ienna, Responsable de la recherche participative, Boutique des sciences, Valorisation économique et sociétale de la recherche, à l'Université de Lille
- Emilie Dias, Chargée de mission recherche participative pour la transition écologique et solidaire, Boutique des sciences à l'Université de Lille

Avec l'émergence de la science ouverte et des sciences participatives, le paysage de la recherche se transforme. Alors quelle réalité derrière ces termes ? Quels impacts pour les chercheurs ? Quelle incidence sur les centres de documentation et bibliothèques, notamment universitaires ? Quelle place pour la médiation scientifique ? Quelles conséquences pour les liens et la confiance entre le monde de la recherche scientifique et la Société ?



« Et si on faisait la Fête ? » Mutualisons nos savoir-faire pour imaginer une Fête de la Science.

📍 Salle A. Bouquillon 🧑‍🎓 32 personnes - 2h (de 14h à 16h)

Animateurs :

- Michel Taeckens, délégué général de Proscitec
- Nicolas Brazier, coordinateur de la Fête de la science à Ombelliscience
- Simon Dunbar, animateur citoyen - engagement au Comité Régional des Associations de Jeunesse et d'Education Populaire (CRAJEP) Hauts-de-France
- Séverine Alvain, chercheuse, chargée de mission médiation scientifique au Centre National de la Recherche Scientifique (CNRS) Hauts de France et CNRS-INSU

Cet atelier vous propose d'élaborer en petits groupes une action ou un format imaginaire dans le cadre de la Fête de la science. Ces groupes seront constitués de façon à vous permettre de rencontrer des partenaires d'autres structures. Un temps vous sera laissé pour concevoir à plusieurs un format d'action, puis un moment de restitution permettra à l'ensemble des participants de découvrir les projets imaginés.

Visite-atelier : Le Centre Historique Minier, véritable laboratoire de la médiation scientifique

🧑‍🎓 75 personnes

Le médiateur du Centre Historique Minier viendra vous chercher au Restaurant Le Briquet.

Les participants seront emmenés par un médiateur culturel du Centre Historique Minier dans un parcours qui mêle la découverte des lieux d'origine de la fosse Delloye, des expositions thématiques et des galeries d'extraction du charbon. À chaque étape seront abordés les outils et les dispositifs de médiation qui permettent de comprendre tous les aspects scientifiques et techniques liés à l'exploitation minière.

15h - 16h DEUXIEME PARTIE DE L'APRES-MIDI

Atelier outils pédagogiques Santé

📍 Salle L. Jonas 🧑‍🎓 32 personnes

Coordinatrice : Nathalie Millot, Responsable de la médiathèque communautaire de Beaucamps-Le-Vieux

Vous êtes à la recherche d'outils pédagogiques pour votre structure ou tout simplement à la recherche d'idées pour en développer par vous-même ?

Cet atelier vous fera expérimenter des outils de médiation de manière vivante et interactive, tout en vous offrant les clefs de visite vous permettant de présenter ces outils à vos propres publics.

Visite libre : la mine, une aventure humaine et industrielle

Parties du Centre Historique Minier indiquées comme ouvertes à la « visite libre » sur le plan du musée.

Dans les bâtiments d'origine de la fosse Delloye, les vêtements suspendus dans la salle de bains, les centaines de lampes authentiques, les imposantes bobines de la machine d'extraction... vous plongez dans l'univers de la mine. Explorez librement toutes les facettes de la culture minière dans les expositions : découvrez des trésors insolites, touchez du doigt le charbon, parcourez 270 ans d'exploitation houillère, partagez la vie quotidienne du mineur, rejoignez l'écurie pour comprendre le rôle des chevaux et enrichissez vos connaissances sur l'énergie dans la nouvelle exposition *Mine d'énergies*.

16h - 16h30 CLÔTURE

📍 Auditorium

DES ESPACES EN CONTINU SUR LA JOURNÉE

Tables de documentation pour valoriser sa structure ou ses activités

📍 Hall de l'auditorium

Espace « ...Et plus si affinités » - Cartographie et bourse d'échange de la culture scientifique

📍 En face de l'auditorium

Vous aimeriez être identifié par vos « voisins » ? Alors venez vous localiser sur la grande carte régionale qui sera mise à votre disposition !

Vous cherchez des ressources sur un thème, des contacts ou un savoir-faire pour mener un projet ? Ou au contraire, vous avez une expertise et des conseils à proposer au réseau ?

Venez l'indiquer aussi dans cet espace qui s'enrichira au fil de la journée et sera mis en ligne après l'événement sur le portail :

<https://www.echosciences-hauts-de-france.fr/>

Se repérer !





OMBELLISCIENCE

La Graineterie

12 rue Dijon

80 000 Amiens

Tél. 03 65 80 14 41

ombelliscience.fr

Retrouvez nos actualités sur
ECHOSCIENCES HAUTS-DE-FRANCE

et sur   



Événement organisé grâce au soutien financier de la Région
Hauts-de-France

© Photos : Ombelliscience, Centre Historique Minier, Jérôme Halâtre / Design graphique : okowoko.fr