

L'INDUSTRIE ET L'INNOVATION C'EST QUOI POUR TOI ?

PARCOURS DE DÉCOUVERTE DES SCIENCES ET TECHNIQUES

BILAN DE L'ANNÉE SCOLAIRE 2018-2019



Illustration : Mamzelle Mamath / © Ombelliscience 2019

Une action PicardieScience
En partenariat avec l'Université de Picardie



Région
Hauts-de-France



Parcours proposé par Ombelliscience pour l'année scolaire 2018-2019

L'INDUSTRIE ET L'INNOVATION C'EST QUOI POUR TOI ?

PARCOURS DE DÉCOUVERTE DES SCIENCES ET TECHNIQUES

5 entreprises partenaires dans **4 secteurs d'activité** :
Agroalimentaire, Chimie, Énergie, Plasturgie

1 laboratoire de recherche dans **le secteur de la santé**

15h de visites de sites de production/conception/recherche (6 visites proposées)
5h d'échanges avec les industriels et les chercheurs (**3 interventions** dans les classes)

ENTREPRISES PARTENAIRES

➤ Agroalimentaire

Ajinomoto Animal Nutrition Europe

Fabrication d'acides aminés destinés à l'alimentation animale
Amiens (80080)



Métarom

Fabrication d'arômes alimentaires et de caramels
Boves (80440)



➤ Chimie

Fapagau (groupe L'Oréal)

Fabrication de parfums
Gauchy (02430)



➤ Énergie

Enercon

Fabrication de mâts d'éoliennes
Longueil-Sainte-Marie (60126)



➤ Plasturgie

Plastic Omnium Clean Energy Systems

Fabrication de systèmes à carburant (réservoirs et dépollution)
Venette (60280)



ORGANISMES D'ENSEIGNEMENT ET DE RECHERCHE PARTENAIRES

➤ Santé

Laboratoire Pérیتox (Périnatalité & Risques Toxiques)

Unité Mixte de Recherche entre l'Université de Picardie Jules Verne (UPJV) et l'INERIS (Institut national de l'environnement industriel et des risques)
Amiens (80000)



ÉTABLISSEMENTS PARTICIPANTS

156 élèves participants parmi lesquels 58% de filles et 42 % de garçons (répartition calculée sur 118 données exploitables) de la 4^{ème} à la 1^{ère} (filières générale, technologique et professionnelle)

7 classes de 6 lycées et 1 collège dans 3 départements :

- ◆ Lycées Pierre de la Ramée (Saint-Quentin - Aisne)
- ◆ Lycée professionnel Antoine Lavoisier (Méru - Oise)
- ◆ Lycée Jean Calvin (Noyon - Oise)
- ◆ Lycée du Vimeu (Friville-Escarbotin - Somme)
- ◆ Lycée Pierre Mendès France (Péronne - Somme)
- ◆ Lycée Jean-Baptiste Delambre (Amiens - Somme)
- ◆ Collège Les Coudriers (Villers-Bocage - Somme)



ÉCHANGES ENTRE INDUSTRIELS/CHERCHEURS ET ÉLÈVES

Après avoir effectué un travail collectif en classe sur les idées reçues et préjugés à propos de l'industrie et de l'innovation, chaque groupe a rencontré une doctorante ou un professionnel de l'industrie (directeur R&D, directeur de site, responsables des ressources humaines, managers...) à l'occasion d'une intervention en classe ou d'une visite d'un site industriel de production ou d'un laboratoire de recherche.



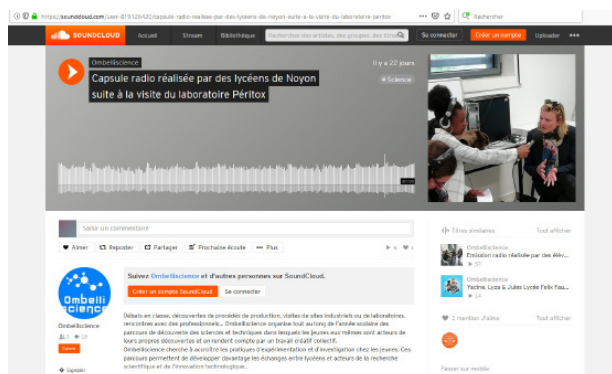
"J'ai appris que l'industrie n'était pas forcément un milieu de travail à la chaîne."

Lola, 2nde

RÉALISATIONS DES ÉLÈVES

◆ **1 reportage radio comprenant des interviews de salariés** (accompagnement : radio Graf'hit) mis en ligne sur une plateforme de partage et d'écoute de contenus audio en ligne : soundcloud

-<https://soundcloud.com/user-819126420/capsule-radio-realisee-par-des-lyceens-de-noyon-suite-a-la-visite-du-laboratoire-peritox>



- ♦ 2 expositions photos (accompagnement : Guillaume Lechat, artiste photographe)
- ♦ 2 livrets numériques

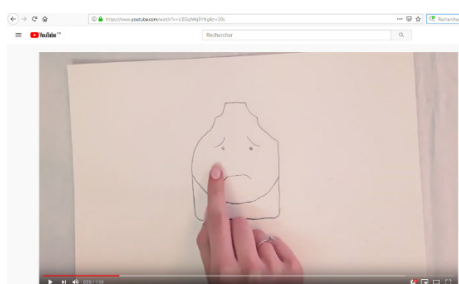


- ♦ 2 posters

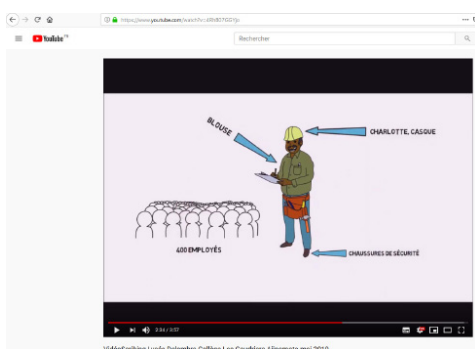


2 nouveaux formats ont été testés avec les jeunes :

- ♦ Un film d'animation en stop motion (accompagnement : Yves Pinol, directeur de production et réalisateur)



- ♦ Une vidéo scribing* (accompagnement : Guillaume Monnain, facilitateur graphique)



*vidéo dessinée où l'on voit le dessin en train de s'accomplir sous nos yeux

EFFETS ET IMPACTS

Toutes filières d'enseignement confondues (générale, technologique et professionnelle), plus de 50% des élèves n'avaient jamais visité un site industriel et plus de 90% des élèves n'avaient jamais visité un laboratoire de recherche avant ce parcours.

Plus de 60 % des élèves ont un point de vue modifié sur la recherche par rapport à leur avis initial (en début de parcours) suite à l'intervention d'une doctorante en classe ou à la visite d'un laboratoire de recherche.



" J'ai trouvé cette rencontre intéressante car elle m'a appris beaucoup de choses. Tout d'abord sur le métier de doctorante que j'ignorais totalement, comment y parvenir au niveau des études, du cursus, la thèse... Même sur le statut d'ingénieur que je connaissais très peu."

Benjamin, 1^{ère} S

"Cette intervention a été une nouvelle approche du monde scientifique pour moi."

Bérénice, 1^{ère} S

Ce que les jeunes ont préféré pendant ce parcours de découverte est la visite du site industriel et/ou du laboratoire de recherche puis l'intervention en classe d'une doctorante ou d'un industriel, pour 75% des élèves. Ils ont beaucoup aimé pouvoir échanger directement avec les salariés.

" J'ai bien apprécié que l'on puisse parler directement aux personnes concernées et de pouvoir tout visiter avec de très bonnes explications"

Enzo, 2^{nde}

Ils ont appris qu'il existait une grande diversité de métiers dans le milieu industriel mais ont également découvert le fonctionnement d'une industrie.

"J'ai appris qu'une usine est un lieu plus compliqué qu'il n'y paraît."

Margot, 1^{ère} S

"J'ai découvert des métiers très variés."

Wendie, 2^{nde}

Leurs représentations initiales du monde de l'industrie semblent avoir évolué à l'issue du parcours.

" On voit l'industrie différemment."

Héloïse, 4^{ème}

" Je regarde le monde de l'industrie d'un nouvel œil."

Manon, 4^{ème}

