

OMBELLI SCIENCE 2018-2019

MISSION SCIENCE ET SOCIÉTÉ



**Ombelli
science**

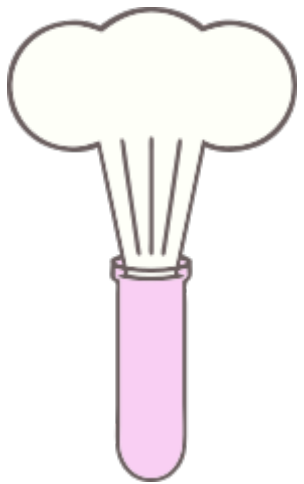
LES SCIENCES, LES TECHNIQUES
ET L'INNOVATION EN PARTAGE

Marion Guibourdenche,
Doctorante 2ème année
Biologie Santé



MISSION SCIENCE ET SOCIÉTÉ

- 1^{ère} mission mise en place entre Ombelliscience et l'UPJV
- Activité complémentaire/mission réservée aux doctorants contractuels
 - Durée de la mission : un an (Novembre 2018 - Juin 2019)
 - Nombre de jours travaillés : 20 jours sur l'année de mission, tout compris
 - 5 missions principales
 - Lieux de la mission : Ombelliscience - La Graineterie + organismes de recherche et possibilités d'intervention dans les lycées des Hauts-de-France
 - Déplacements à prévoir





**Création
animation/médiation
35%**

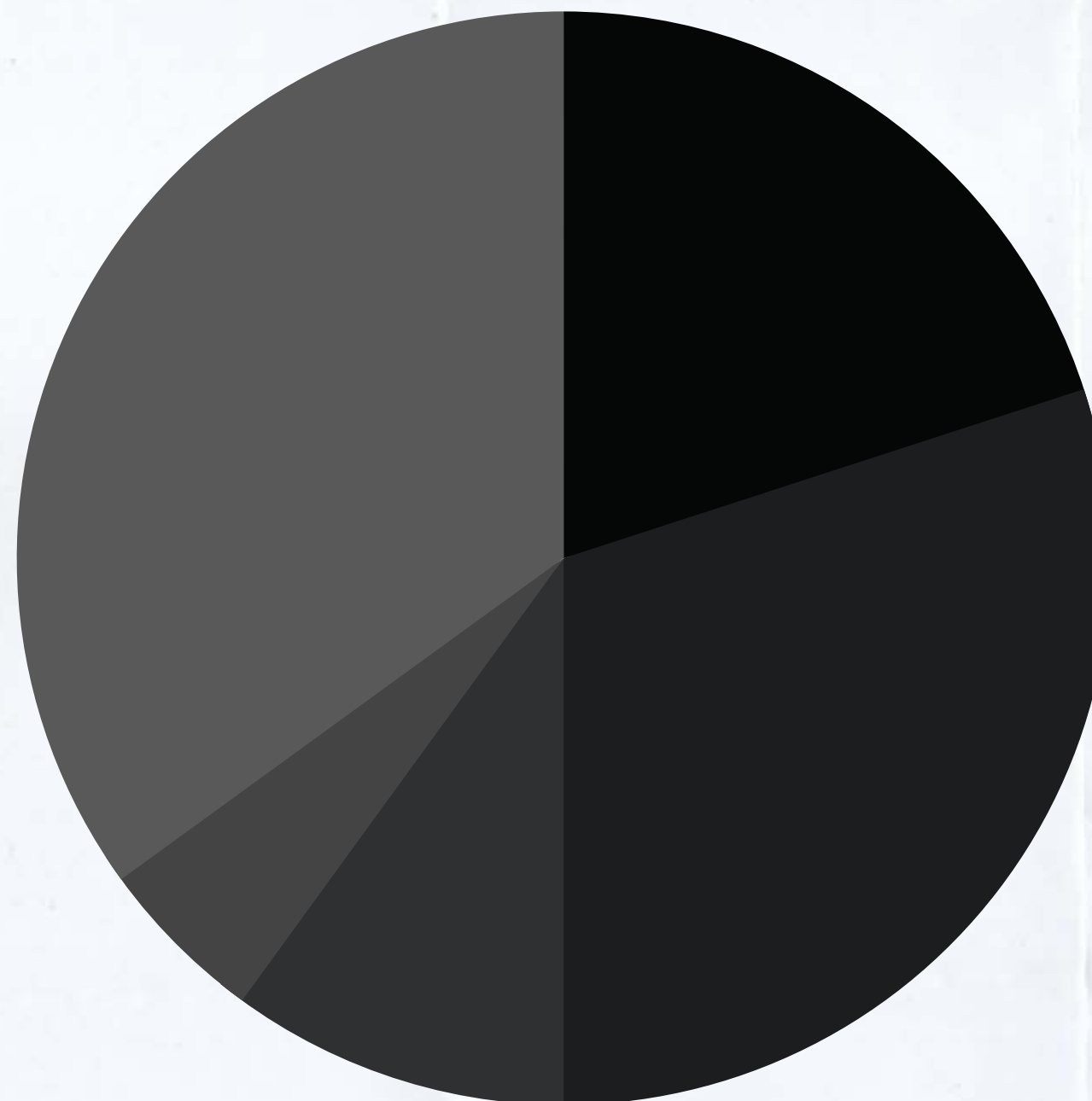
MES MISSIONS

20 JOURS PRESENTIELS



**Mission
expertise
5%**

**Visite laboratoire
10%**



**Rédaction article
vulgarisé
20%**

**Intervention
lycée
30%**

1- RÉDACTION ARTICLE VULGARISE

CA PARLE DE QUOI ?

Présentation de ma thèse et de son
contexte

POUR QUI ?

Vocabulaire accessible à tous

**Les effets d'un pesticide (chlorpyrifos) et d'une
alimentation déséquilibrée, sur notre organisme au cours
des 1000 premiers jours de la vie : mon travail de thèse**

Publié par [Marion Guibourdenche](#), le 11 février 2019 1k



2- INTERVENTION LYCÉES



OÙ ?

- Lycée du Vi me u de Fri vi l l e Escar bot i n (1 è r e S)
- Lycée Pi er r e M e n d e s F r a n c e de P é r o n n e (secondes)

PRESENTATI ON DE MA THESE

A l ' a i d e d e m a B D

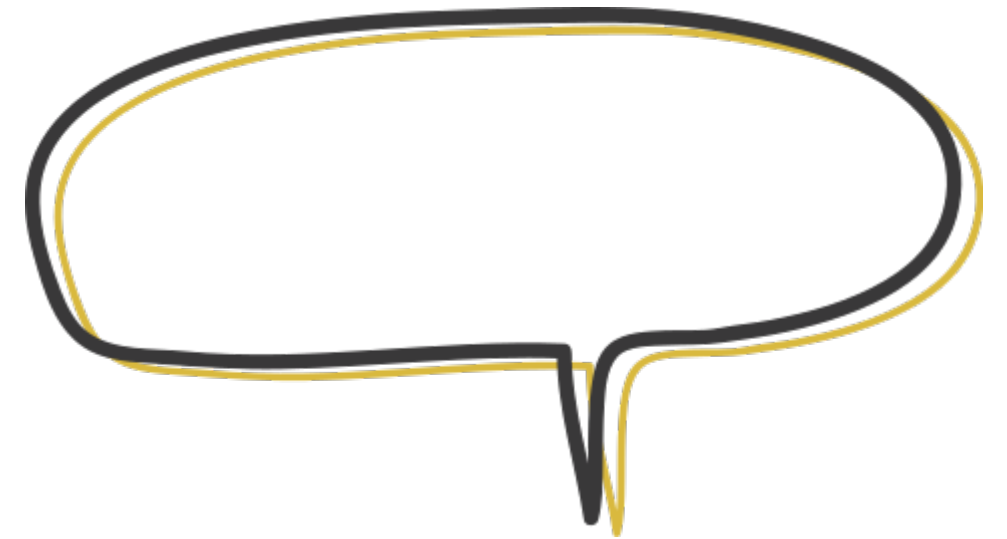
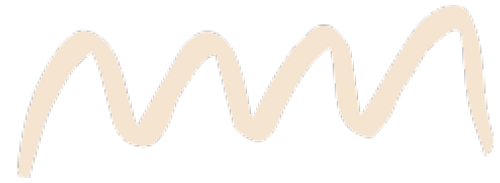
QU' EST CE QUE LA RECHERCHE ?

Recher che f o n d a m e n t a l e / a p p l i q u é e
Communi cat i o n s s c i e n t i f i q u e s
Mét i e r s d e l a r e c h e r c h e

DRAW MY LI FE DE DOCTORANT

Vi déo d e s s i n é e d e 5 m i n i l l u s t r a n t
ce qu' est un doct or ant

RETOUR DE LYCEENS



" Cela a été impressionnant de voir une jeune femme, qui était à notre place il y a quelques années, aussi passionnée et investie dans un travail aussi conséquent et difficile. "

" Ce sont des métiers qui servent pour aider chaque jour à améliorer les connaissances sur les êtres vivants et je trouve ça génial "

" j' ai appris beaucoup de choses sur cette poursuite d' étude. Les expériences en laboratoire, le travail d' équipe, l' autonomie et le choix de son sujet rendent cette expérience très attrayante et très envisageable. "

3- VISITE DU LABORATOIRE PÉRTI OX_UMR_01



ORGANISER UNE VISITE

Contraintes organisationnelles
40 personnes présentes

MOTIVER SES COLLEGUES

Création de 3 ateliers :

- SHIME
- Mannequin thermique
- Chambres climatiques

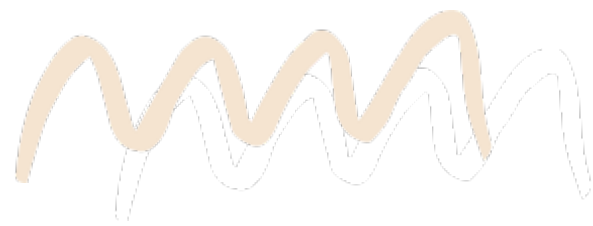
5 collègues impliqués

DONNER ENVIE AUX LYCEENS

15 min / modèles d'étude

Présentation du laboratoire

4- MISSION EXPERTISE PARCOURS



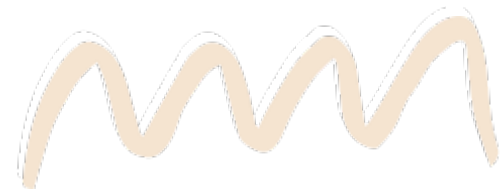
M2R "METS TA RECHERCHE EN RECI T"

- jeunes chercheurs (doct or ant s, post - doct or ant s)
- rendre accessibl e l eur sujet de recherche à tout type de publ ic
- BD, l e poster, conte ...

L'INDUSTRIE ET L'INNOVATION C'EST QUOI POUR TOI ?

- entrepr ises part enai res (Aér onaut i que, Aut omobi l e, Chi mi e, Éner gi e, Pl ast ur gi e...)
- laborat oi res (Chi mi e, Éner gi e)
- vi si tes d'entrepr ises
- échanges avec l es indust ri el s

5- ANIMATION MEDIATION SCIENTIFIQUE



FETE DE LA SCIENCE 2019

Stand Péri Tt ox_UMR_I_01 au village
des Sciences de l'UPJV

CREATION CAHIER DES CHARGES

Définir les messages scientifiques
Définir la vie de l'objet
(réparation, stockage,
utilisation...)

MESSAGES SCIENTIFIQUES

Devenir pesticide ingéré par la
femme enceinte
Modèles d'études du laboratoire
(Méconium, sommeil...)



1. CHLORPYRIFOS

Pesticides, définitions, expositions

2. PROFIL ADME

Absorption, distribution, métabolisme et élimination

3. PASSAGE PAROI PLACENTAIRE

4. MODELES ETUDES LABO

Méconium, rythme cardiaque, sommeil...





COLLOQUE INTERNATIONAL "TELLING SCIENCE, DRAWING SCIENCE"

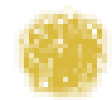


ANGOULÈME, MAI 2019;

FORUM "LES JEUNES
CHERCHEURS ET LA PLACE
DE LA BD"



Où communiquer sur sa thèse ?



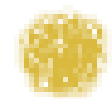
JOURNÉE DOCTORANTS

20^{ème} doctorants Uni LaSalle
Ma thèse en 180s



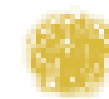
PINT OF SCIENCE

Motiver des chercheurs à intervenir
Communiquer sur un événement autour
des sciences



FORUMS ETUDIANTS

Forum « 10 ans de l'Institut
d'Ingénierie de la Santé »
(Avril 2019)
Journée de la recherche
à Uni LaSalle (Avril 2019)



TEMOIGNAGES ANCIENS ELEVES

Rencontre des anciens élèves
Uni LaSalle Beauvais, Agora 2019 (Juin
2019)



POINTS FORTS / POINTS FAIBLES

POINTS FORTS

- Pluri disciplinarité, diversité de profils rencontrés
- Intégrer une association de communication scientifique
- Avoir un rôle à part entière dans la médiation de son sujet de recherche
- Développement des compétences orales et écrites en communication et médiation scientifique

POINTS FAIBLES

- Faire reconnaître ses missions au sein du monde de la recherche
- Disponibilité pendant la thèse



MERCI A TOUS



MEMBRES OMBELLI SCIENCE



Particulièrement :

Raphael, Nicolas, Laurence, Arnaud,
Bertrand, Aurélie, Marie, Amanda,
Théo, Claudi...



DI RECTEURS DE THESE : Dr Jerome Gay
Queheillard et Dr Pauline Anton



MEMBRES DU LABORATOIRE PERITOX

